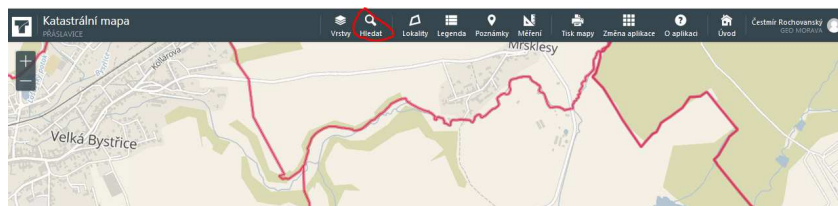
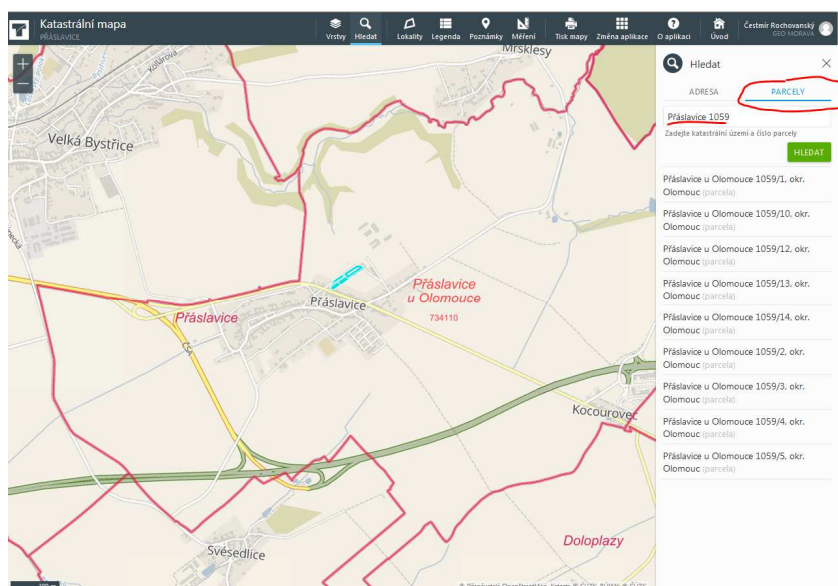


Jednoduché vyhledání parcely

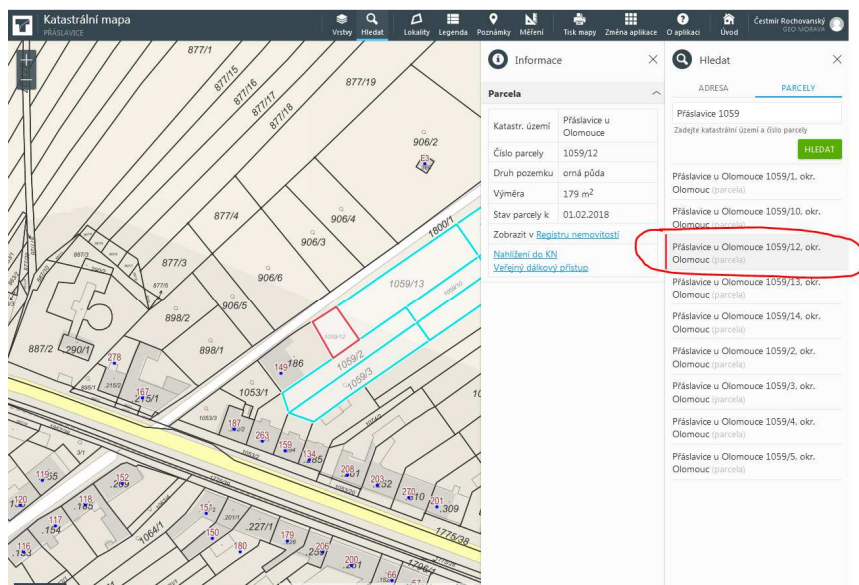
Myší klepneme na ikonu lupy „hledat“



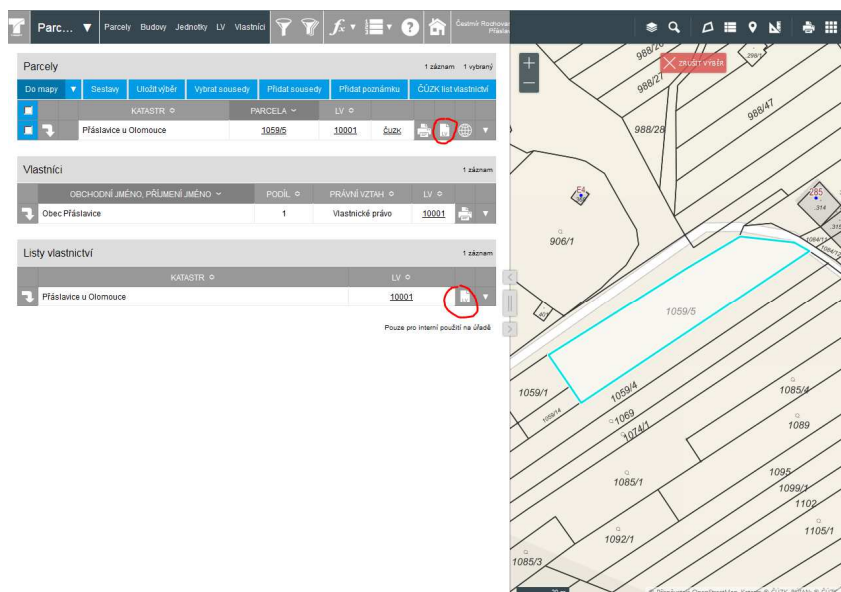
Poté zvolíme položku „parcely“ a do dialogového okna napíšeme název katastrálního území a hledané parcelní číslo (stačí uvádět kmenové číslo bez podlomení)



Ťuknutím na požadovanou parcelu se zobrazí základní údaje o parcele



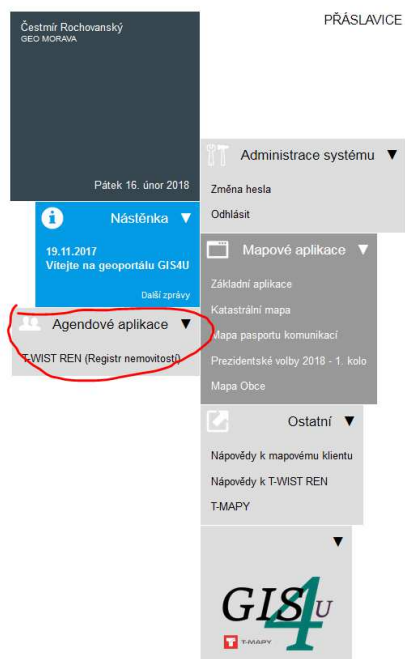
Dále může zvolit k identifikaci podrobnějších údajů buď klasické „Nahlížení do KN“ nebo detailnější informace prostřednictvím „Registru nemovitostí“



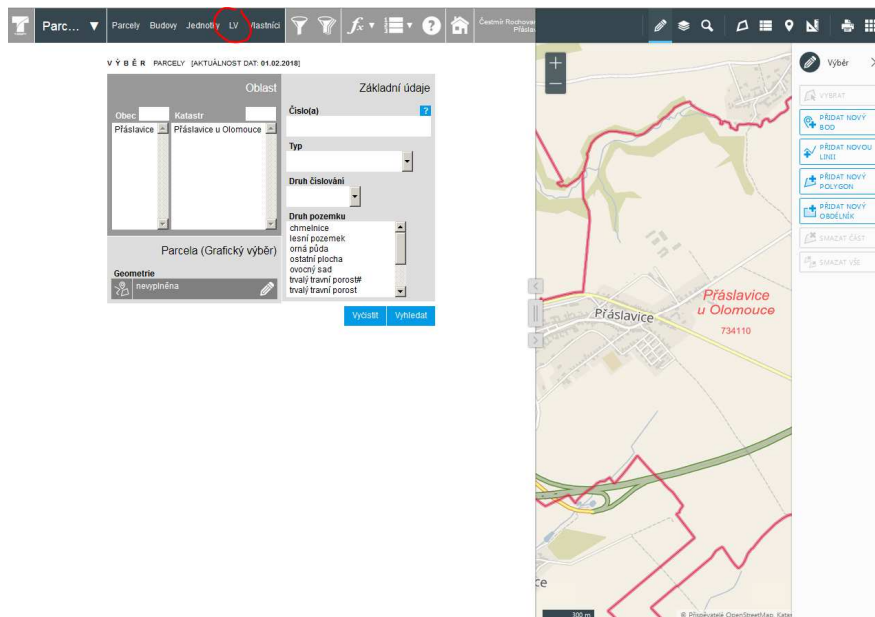
Poklepáním na ikonu „LV“ dostane buď částečný výpis z LV (řádek s údaji o parcele) anebo úplný výpis z LV (řádek s údaji o listu vlastnictví)

Vyhledání podle listu vlastnictví

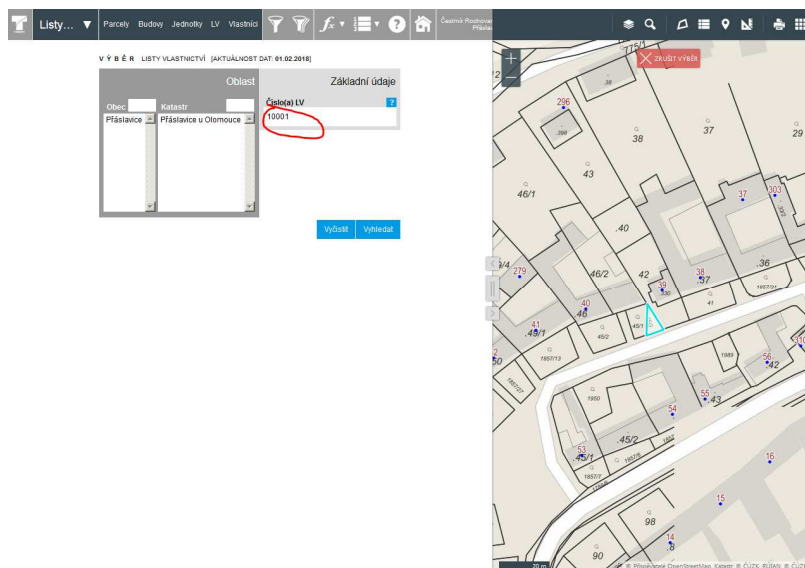
Přepneme se do agendové aplikace registru nemovitostí



Zvolíme v horní liště „LV“



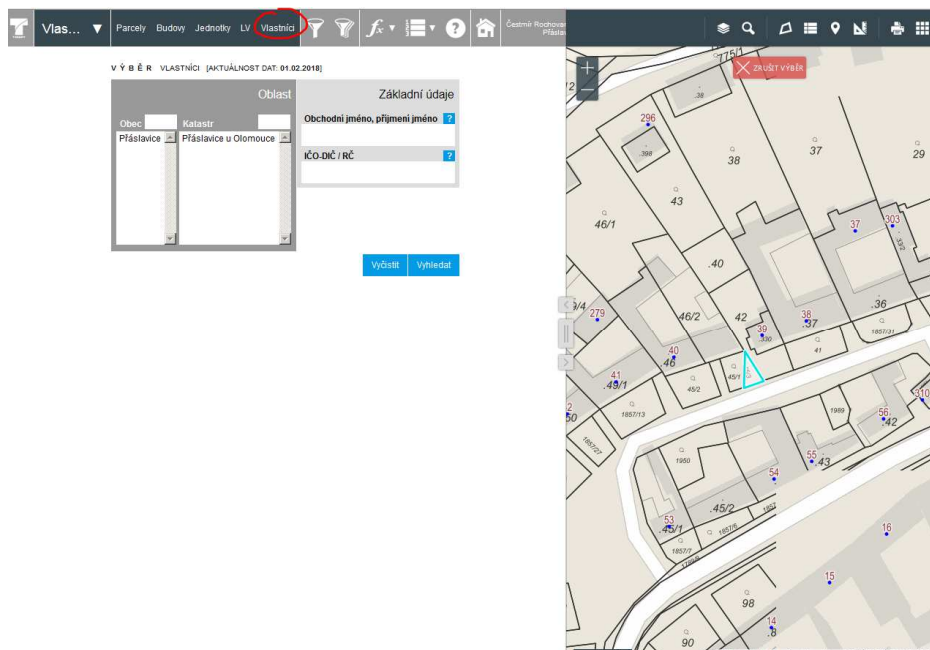
Do dialogového okna zadáme požadované číslo listu vlastnictví



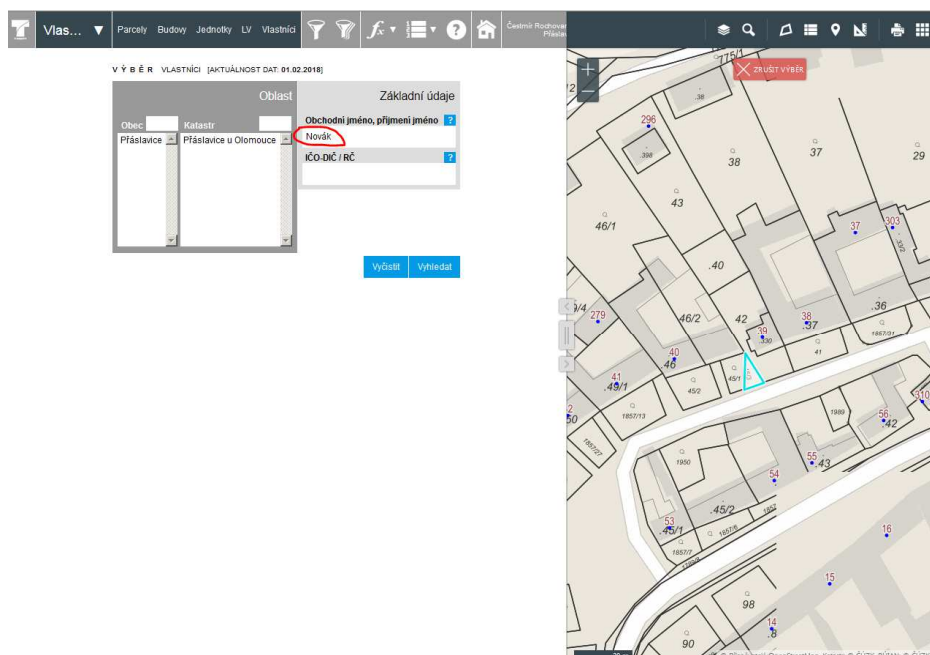
Ťukneme na tlačítko „vyhledat“

Vyhledání podle jména

Zvolíme v horní liště „Vlastníci“



Do dialogového okna zadáme požadované jméno vlastníka



Ťukneme na tlačítko „vyhledat“